

KVÍZ — A

A helyes megfejtésekhez tartozó betűket összeolvasva egy értelmes szót kapsz. Az első helyes megfejtő csapat csokit kap ajándékba!

1. A felvonulós képek között van egy olyan, amelyiken egy oldalkocsis motorkerékpár látható. Nézd meg jól a képet! Szerinted melyik állítás igaz az alábbiak közül?

A képen kilenc ember látható	L
A motor Indian gyártmányú	D
A kép egy tükörkép, ami kis trükkel készült	P
A kép a hetvenes években készült	H

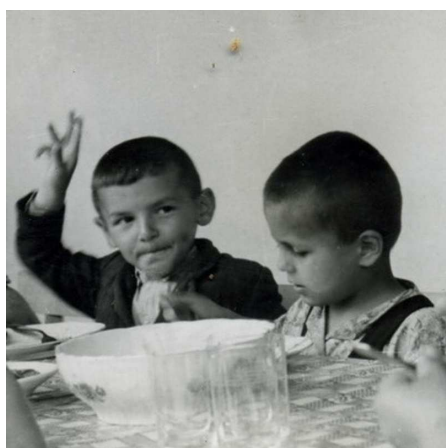
2. Nézd meg jól a miskolci vendéglátóhelyeket ábrázoló térképet! Szerinted melyik vendéglátóegység működik ezek közül még ma is?

Anna	I
Pikoló	C
Hági	E
Otthon	É

3. Melyik teret nevezték „Szentháromság” térnek?

Hősök tere	L
Városház tér	N
Mindszent tér	R

4. Az itt látható két képrészlet közül melyik található meg a kiállításon?



E



O

5. Az itt látható két képrészlet közül melyik található meg a kiállításon?



A



C

6. Melyik az a múzeum az alábbiak közül, amelyik a 20. század egyik korszakának teljes bemutatására vállalkozik?

Terror Háza (Budapest)	TY
Modem (Debrecen)	Z
Emlékpont (Hódmezővásárhely)	E

7. Hol található a ma is működő Bortanya?

Győri kapu	D
Tetemvár	F
Kisavas	S

8. A Herman Ottó Múzeum központi (Görgey úti) épületét milyen építészeti irányzat alá sorolták?

Szocreál	I
Modern	K
Bauhaus	T

-
- ♦ *Felismered-e nagyszüleid, rokonaid a kiállítás vagy a képes kiadvány valamelyik képén?*

Ha igen, jelezd, és meséld el a kép történetét!

A Miskolci Galéria portáján, vagy a következő elérhetőségeken teheted ezt meg:

e-mail: atjarok@gmail.com

telefon: 06-20/328-5097, Darázs Richárd

postacímünk: 3529 Miskolc, testvérvárosok útja 8., IX/1.

- ♦ *Amennyiben találsz hasonló képeket családotról, illetve a korabeli Miskolcra, és szeretnéd archiváltatni, és további kiadványok, kiállítások számára felhasználhatóvá tenni, jelentkezz a fentebbi elérhetőségeken!*

KVÍZ — B

A helyes megfejtésekhez tartozó betűket összeolvasva egy értelmes szót kapsz. Az első helyes megfejtő csapat csokit kap ajándékba!

1. Hányféle változatban fordul elő a projekt és a kiállítás címének leírása?

- | | |
|---|----|
| 2 | CS |
| 3 | Z |
| 4 | SZ |

2. Az itt látható két képrészlet közül melyik található meg a kiállításon?



U

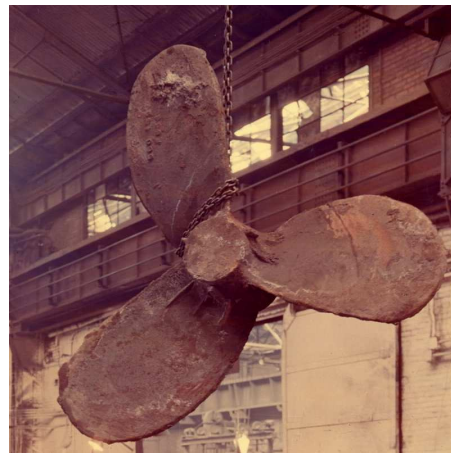


A

3. Az itt látható két képrészlet közül melyik található meg a kiállításon?



B



É

„Egyszer volt hol nem volt Acélváros” projekt
Észak-Keleti Átjáró KHE

4. Az egyik interjúrészlet kétszer is előfordul. Mivel foglalkozott az adott interjúalany?

tanár volt	Ú
bányász volt	S
boltvezető volt	A

5. Milyen állatot keresett a gazdája apróhirdetés segítségével?

Nyúl	Ö
Tehén	D
Kutya	NY

6. A villám rovat mely évekre jellemző?

1950-es évek első fele	T
1960-as évek vége	Ű
1956.	W

7. Melyik miskolci teret nevezték „Marx” térnek?

Ógyár tér	L
Újgyőri Főtér	É
Táncsics tér	H

8. Hol látható az előtérben levő poszteren látható mozaik?

Eszem-Iszom	P
Bor-Is	R
Avas kilátó	I

9. Az alábbiak közül melyik várost nevezték Acélvárosnak az '50-es, '60-as években?

Kazincbarcika	T
Leninváros (Tiszaújváros)	Q
Ózd	I

♦ Felismered-e nagyszüleid, rokonaid a kiállítás vagy a képes kiadvány valamelyik képén?
Ha igen, jelezd, és meséljétek el a kép történetét!

A Miskolci Galéria portáján, vagy a következő elérhetőségeken teheted ezt meg:

e-mail: atjarok@gmail.com

telefon: 06-20/328-5097, Darázs Richárd

postacímünk: 3529 Miskolc, testvérvárosok útja 8., IX/1.

♦ Amennyiben találsz hasonlító képeket családotról, illetve a korabeli Miskolcra, és szeretnéd archiváltatni, és további kiadványok, kiállítások számára felhasználhatóvá tenni, jelentkezz a fentebbi elérhetőségeken!

KVÍZ — C

A helyes megfejtésekhez tartozó betűket összeolvasva egy értelmes szót kapsz. Az első helyes megfejtő csapat csokit kap ajándékba!

1. Hogyan nevezik ma a valamikori Megyei Pártbizottság (Pártház) 1977-78-ban épült épületét?

Herman Ottó Múzeum	É
Erste Bank	P
ITC	SZ

2. Melyik miskolci teret nevezték „Tanácsház” térnek?

Erzsébet tér	C
Városház tér	Í
Deák tér	J

3. Milyen úton jutott nagyobb lakáshoz az egyik portré alánya, a boltvezető?

építkezés útján	G
hármaskereséssel	N
szolgálati lakást kapott	R

4. Az itt látható két képrészlet közül melyik található meg a kiállításon?

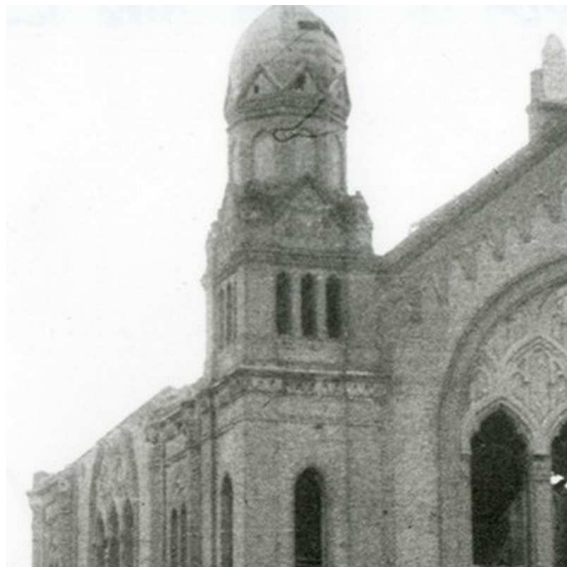


P



Ó

5. Az itt látható két képrészlet közül melyik található meg a kiállításon?



A



B

6. Melyik interjúalanyunk jelentkezhetett annak idején a hirdetőoszlopon található bányásztoborzóra?

F. József, cipész, boltvezető	Ú
J. János, súlyemelő, vágár	D
B. L.-né, tanár	P
H. P., lakatos, zenész, sofőr	K

-
- ♦ *Felismered-e nagyszüleid, rokonaid a kiállítás vagy a képes kiadvány valamelyik képén?
Ha igen, jelezd, és meséld el a kép történetét!*

A Miskolci Galéria portáján, vagy a következő elérhetőségeken teheted ezt meg:

e-mail: atjarok@gmail.com

telefon: 06-20/328-5097, Darázs Richárd

postacímünk: 3529 Miskolc, testvérvárosok útja 8., IX/1.

- ♦ *Amennyiben találsz hasonló képeket családotról, illetve a korabeli Miskolcra, és szeretnéd archiváltatni, és további kiadványok, kiállítások számára felhasználhatóvá tenni, jelentkezz a fentebbi elérhetőségeken!*